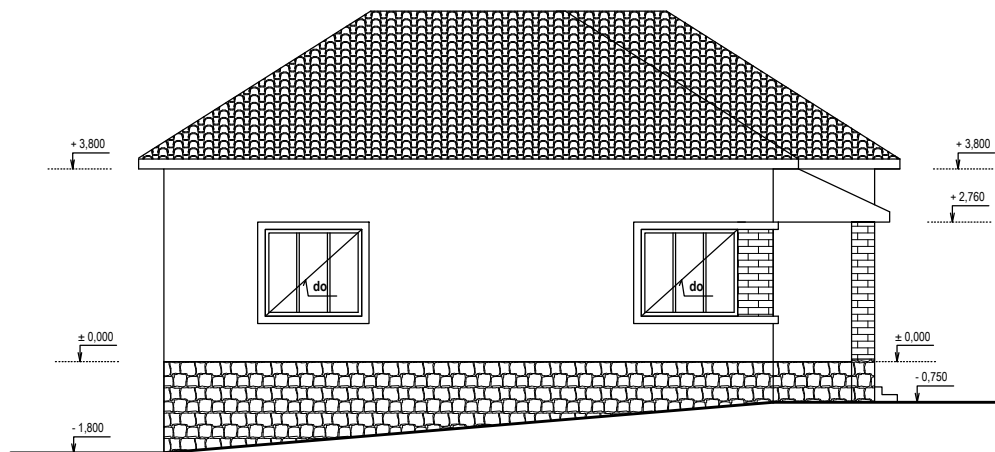
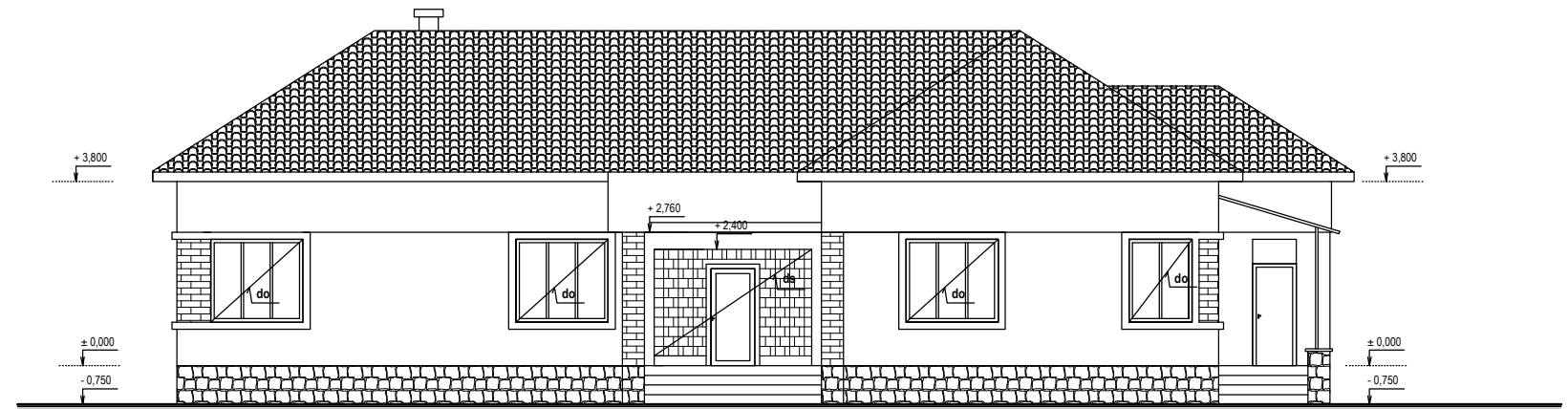


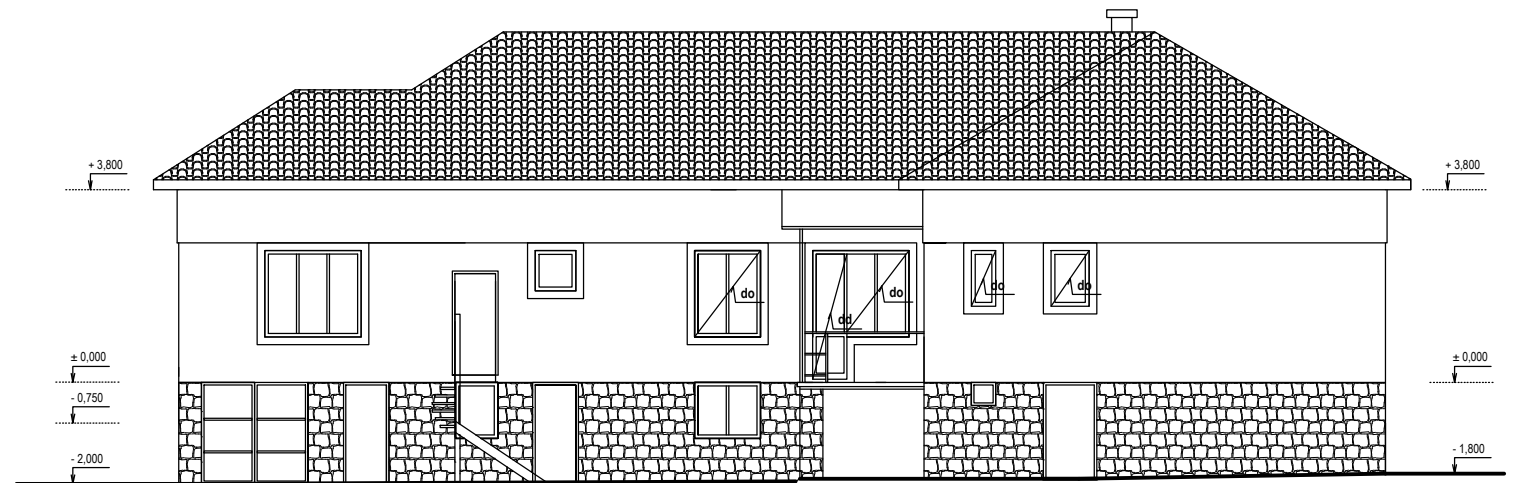
Pohľad z juhovýchodu



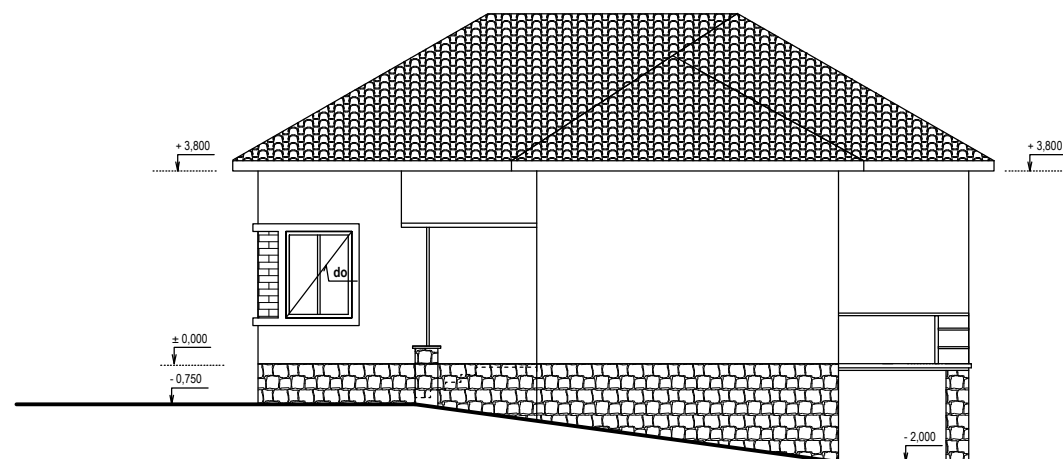
Pohľad zo severovýchodu



Pohľad z juhozápadu




Pohľad zo severozápadu



POZNÁMKA

- do - DEMONTÁŽ DREVENÝCH OKIEN
- dd - DEMONTÁŽ DREVENÝCH DVIER
- ds - DEMONTÁŽ SKLOBETÓNOVÝCH TVÁRNIC
- dl - DEMONTÁŽ DLAŽBY PODESTY A SCHODISKA
- DAŽĎOVÉ ŽLBY A ZVODY DEMONTOVAŤ A PO ZATEPLENÍ ZNOVA OSADIŤ
- STRIEŠKY NAD VSTUPMI DEMONTOVAŤ A PO ZATEPLENÍ ZNOVA OSADIŤ

VYPRACOVAL: Ing. J. TOMKOVA	ZODP.PROJ.: Ing. M. TOMKOVA	 Pražská 4 040 11 Košice
KRESLIL: Ing. J. TOMKOVA	OKRES: REVÚCA	
KRAJ: BANSKOBYSTRICKÝ	MIESTO: HUCÍN p.č. 215	
INVESTOR: OBEC HUCÍN, HUCÍN č. 76		FORMÁT: 3A4
NÁZOV: ZNÍŽENIE ENERGETICKEJ NÁROČNOSTI ADMINISTRATÍVNEJ BUDOVY - OBEC HUCÍN		DÁTUM: 11/2017
		STUPEŇ: PS
		Č. ZÁKAZKY: 171048
		MIERKA: 1:100
OBSAH: POHLADY - starý stav		Č. VÝKRESU: AS-3